
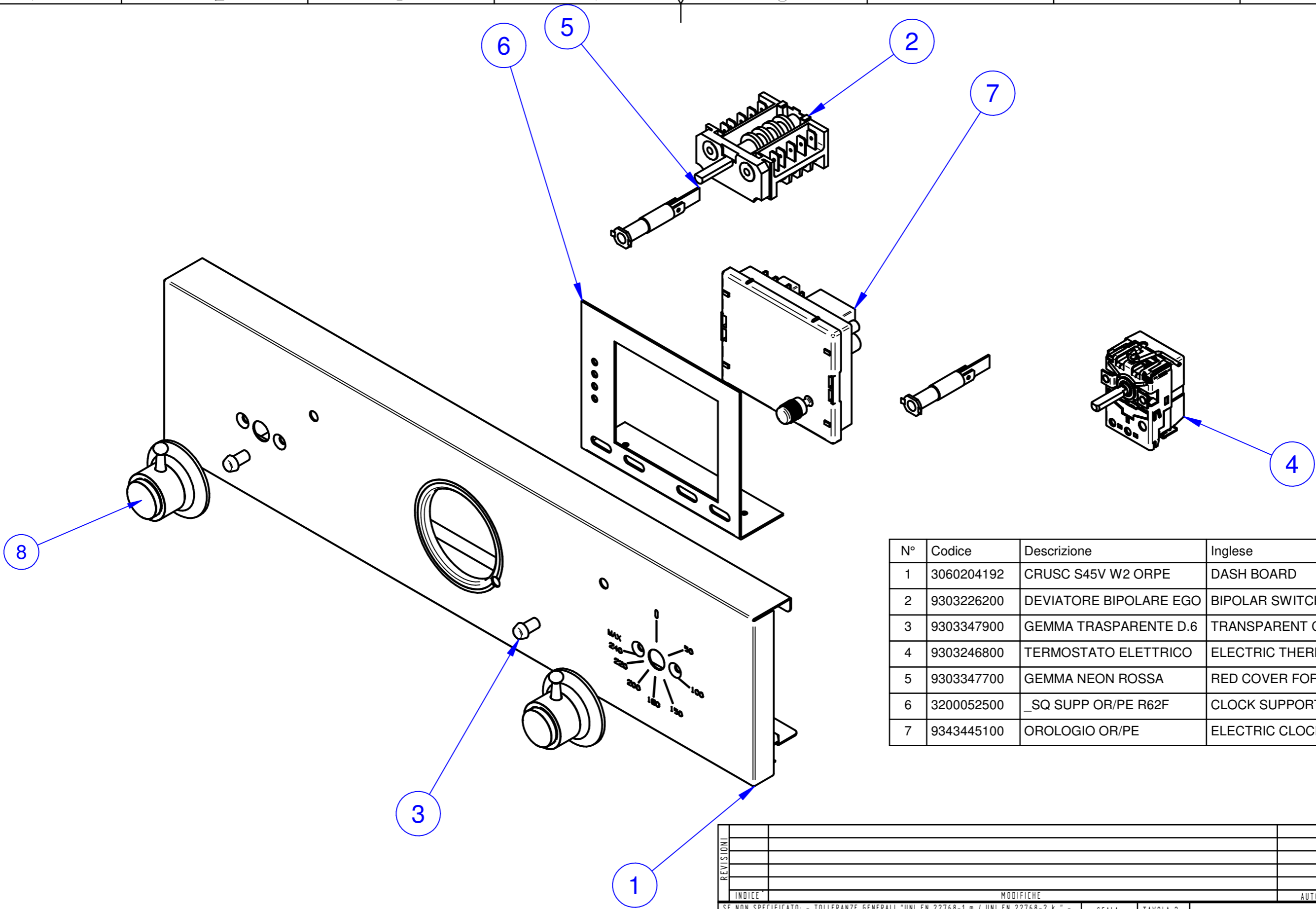


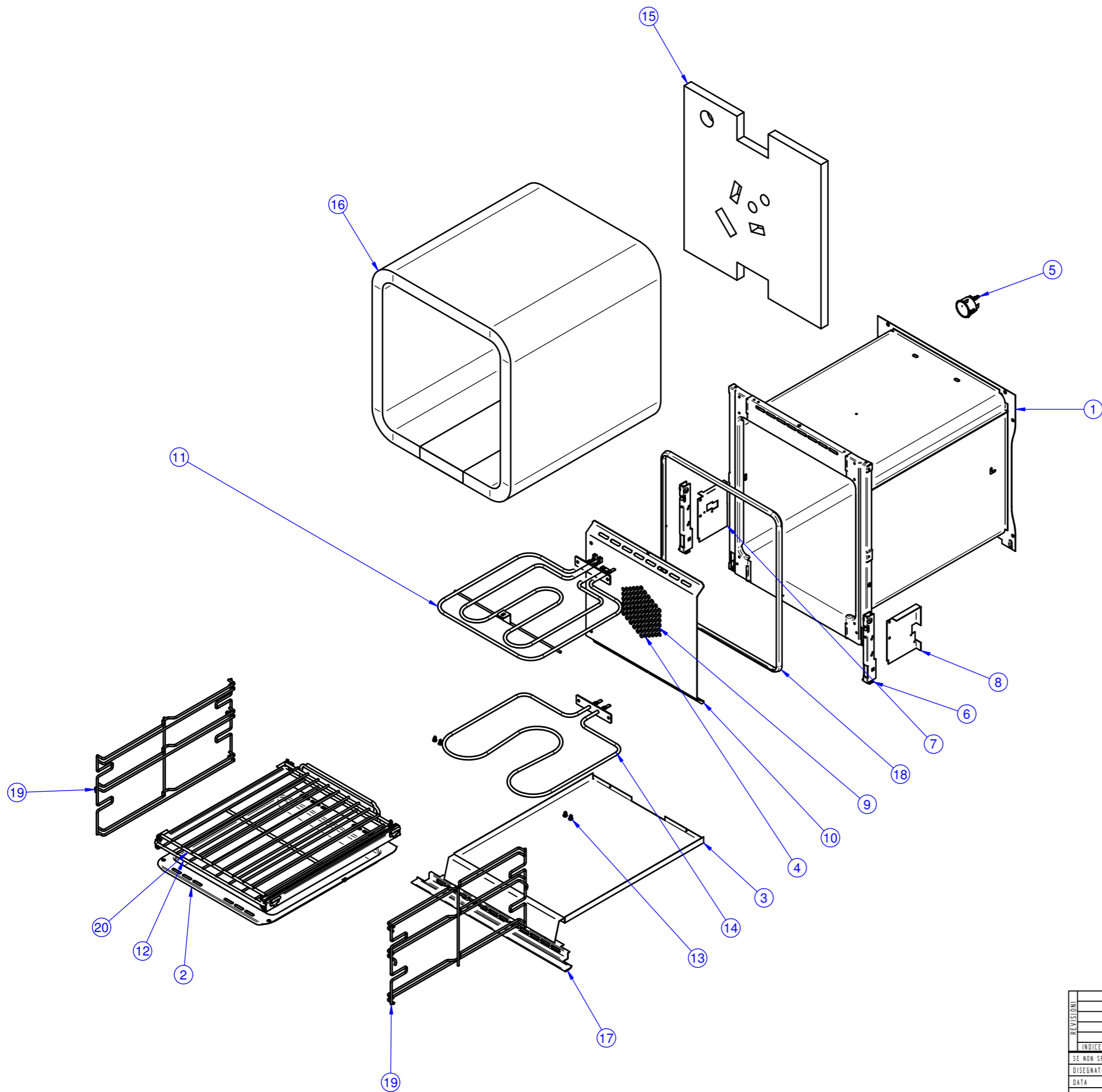
N°	Codice	Descrizione	Inglese
1		ASSIEME MUFFOLA FI 45	ASSEMBLY MUFFLE
2		ASSIEME INVOLUCRO FI 4	ASSEMBLY HOUSING
3		ASSIEME PORTA FI 45 WT	ASSEMBLY DOOR
4		ASSIEME CRUSCOTTO FI 45	ASSEMBLY DASHBOARD

REVISIONI		MODIFICHE		AUTORE	DATA
SE NON SPECIFICATO: - TOLLERANZE GENERALI "UNI EN 22768-1 m / UNI EN 22768-2 k " -					
DISEGNATO	<i>Bosio</i>	CONTROLLATO		SCALA	TAVOLA 2
DATA	04/05/2018	DATA	04/05/2018	1:6	MATERIALE
					FINITURA
 <b>DESCRIZIONE:</b> FI-45WT R SPECIAL AVORIO 406/MAUNFELD			<b>DISEGNO:</b> 14.02.124.18		INIZIALE REVISIONE
SOSTITUISCE SOSTITUITO			<b>CODICE:</b> 1020696602		
<small>PROPRIETA' RISERVATA DELLE OFFICINE SMALVIC SPA A TERMINI DI LEGGE E' VIETATO RIPRODURRE O COMUNICARE A TERZI IL CONTENUTO DEL PRESENTE DISEGNO</small>					



N°	Codice	Descrizione	Inglese
1	3060204192	CRUSC S45V W2 ORPE	DASH BOARD
2	9303226200	DEVIATORE BIPOLARE EGO	BIPOLAR SWITCH
3	9303347900	GEMMA TRASPARENTE D.6	TRANSPARENT COVER
4	9303246800	TERMOSTATO ELETTRICO	ELECTRIC THERMOSTAT
5	9303347700	GEMMA NEON ROSSA	RED COVER FOR
6	3200052500	_SQ SUPP OR/PE R62F	CLOCK SUPPORT
7	9343445100	OROLOGIO OR/PE	ELECTRIC CLOCK

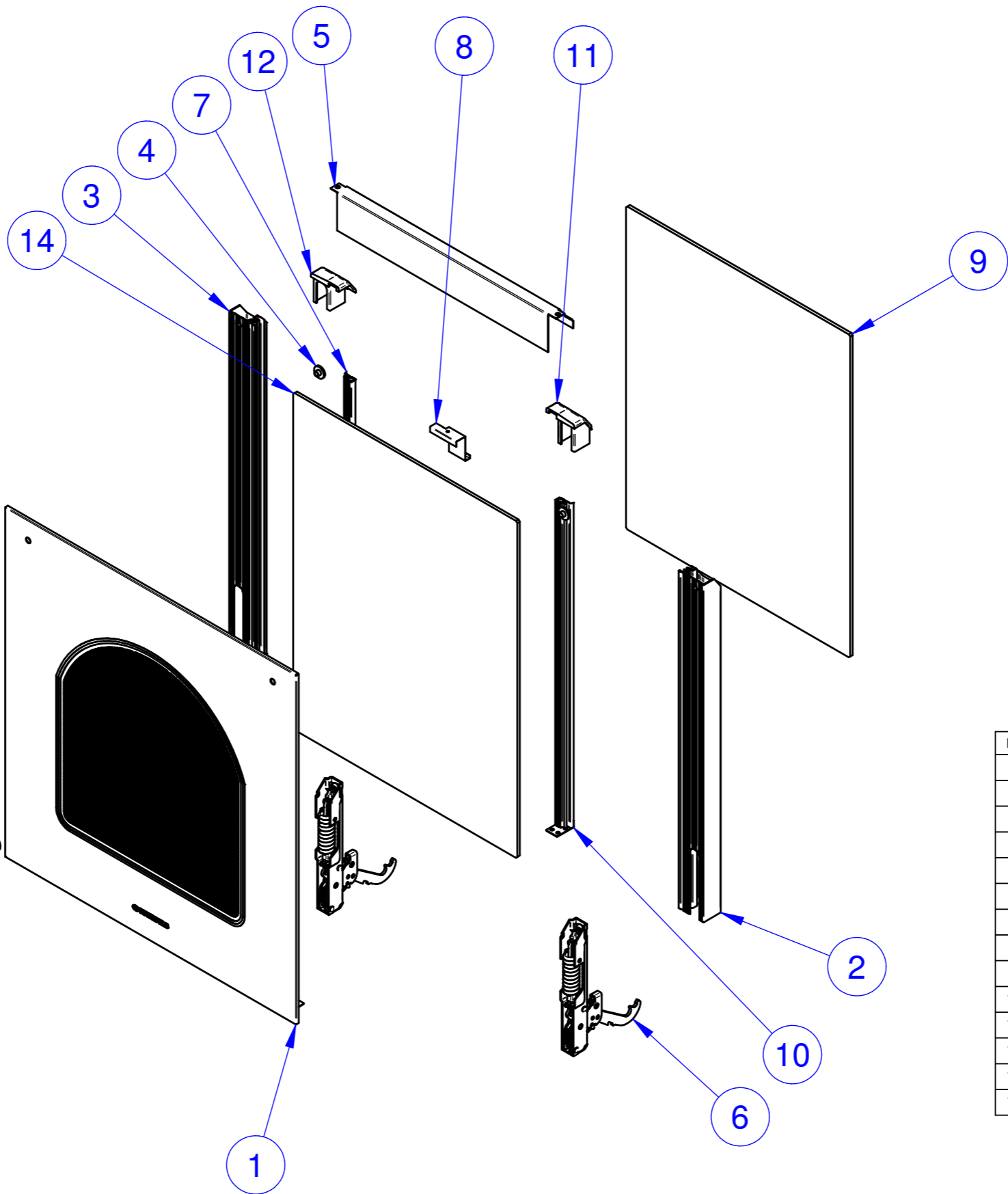
REVISIONI		MODIFICHE		AUTORE	DATA
SE NON SPECIFICATO: - TOLLERANZE GENERALI "UNI EN 22768-1 m / UNI EN 22768-2 k" -					
DISEGNATO	<i>Bosio</i>	CONTROLLATO		SCALA	TAVOLA 2
DATA	03/05/2018	DATA	03/05/2018	1:2	MATERIALE
					FINITURA
<b>smalvic</b> <small>ITALIAN TECHNOLOGIES</small> Officine e Smalterie Vicentine SpA			DESCRIZIONE:		DISEGNO: <b>14.11.123.18</b>
SOSTITUISCE SOSTITUITO			ASS.CRUSC.FI45 WT R		INIZIO REVISIONE <input type="checkbox"/>
CODICE: <b>ASS CRUSC 1020699202</b>					
<small>PROPRIETA' RISERVATA DELLE OFFICINE SMALVIC SPA A TERMINI DI LEGGE E' VIETATO RIPRODURRE O COMUNICARE A TERZI IL CONTENUTO DEL PRESENTE DISEGNO</small>					



N°	Codice	Descrizione	Inglese
1	3050008604	CORPO FORNO S45 F	MUFFLE OVEN
2	3140000700	PADELLA S45/1	BACKING ENAMELLED
3	3180006900	SCATOLA SUPP RES	BASE GRILL BOX SUPPORT
4	9303370300	RESIST CIRCOLARE 2 SP	FAN HEATING ELEMENT
5	9303310700	LAMPADA C/PORTAL.	LIGHT BULB HOUSING
6	9550029100	SQ SUPP CERNIERA FRG	HINGE PULLEY SUPPORT
7	3200045000	SQ SX PROTEZIONE LANA	BRACKET
8	3200045100	SQ DX PROTEZIONE LANA	BRACKET
9	9343420000	MOTOVENTILATORE	OVEN MOTOR-FAN
10	3180003900	SCATOLA VENTOLA S45	FAN BOX
11	9303353600	RESIST CIELO-GRILL F/45	GRILL
12	9626155400	GRIGLIA INTERNA S45/1	INTERNAL GRID
13	9404002600	VITE A 3,9(7P)x9,5 TC C Zn	SCREW
14	9303352500	RESIST SUOLA F/45 S45	BASE GRILL
15	9807222400	PANNELLO ISOLANTE	BACK INSULANT PANEL
16	9807207700	MATERASSINO ISOLANTE	INSULANT
17	3110001800	GRIGLIA CORNICE	BASE FRAME
18	9686375700	GUARNIZIONE FACCIATA	GRONTAL GASKET
19	9626160400	GUIDA LATERALE FI STP	OVEN RACK SUPPORT
20	9626160800	GRIGLIA INTERNA FI SY60	INTERNAL GRID

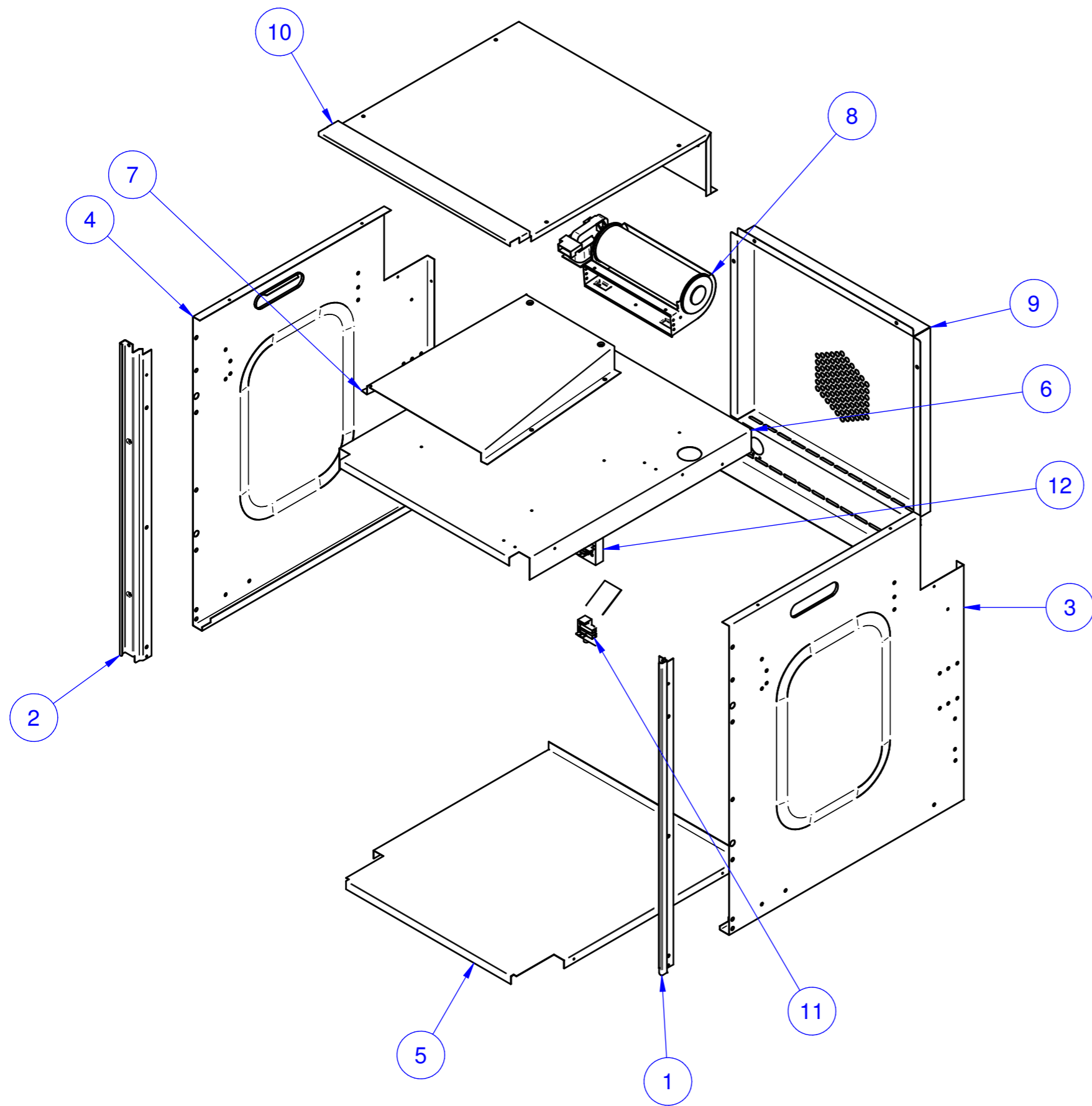
REVISIONI		INDICE		MODIFICHE		AUTORE		DATA	
SE NON SPECIFICATO: - TOLLERANZE GENERALI "UNI EN 22768-1 m / UNI EN 22768-2 k" -									
DISEGNATO	Bosio		CONTROLLATO			SCALA	TAVOLA 2		
DATA	03/05/2018		DATA	03/05/2018		1:6	MATERIALE		
						DESCRIZIONE:		INDICE REVISIONE	
						ASSIEME MUFFOLA FI-45		14.04.123.18	
						CODICE: Ass Muffola 45 FRG			
<small>PROPRIETA' RISERVATA DELLE OFFICINE SMALVIC SPA A TERMINI DI LEGGE E' VIETATO RIPRODURRE O COMUNICARE A TERZI IL CONTENUTO DEL PRESENTE DISEGNO</small>									

13




N°	Codice	Descrizione	Inglese
1	9650063384	CRIST PO E S45V R2 ANTR	CRYSTAL
2	9706566700	PROFILO DX CONT/PORTA	LATERAL FRAME
3	9706566800	PROFILO SX CONT/PORTA	LATERAL FRAME
4	9686372700	BOCCOLA SOTTOMANIGLIA	NYLON BUSH TTV
5	9706510804	LISTA SOPRAPORTA TTV	DOOR SUPPORT
6	9626109500	CERNIERA PORTA FRG KG	DOOR HINGE
7	9686377400	GUARNIZIONE PROFILO	GASKET
8	3200035400	SQ BLOCCA CRIST	INTERNAL DOOR GLASS
9	9666965704	CRIST PO I TTV F45 TERM	OVEN DOOR GLASS
10	3200046775	SQ FISSA CRIST INT TTV	EXTERNAL DOOR GLASS
11	9616622700	TESTATA DX	HEAD OF FRAME
12	9616622800	TESTATA SX	HEAD OF FRAME
13	9636280543	MANIGLIA GM018 OTTONE	KNOB
14	9666306100	CRIST PO I TTV F45 TERM	CRYSTAL

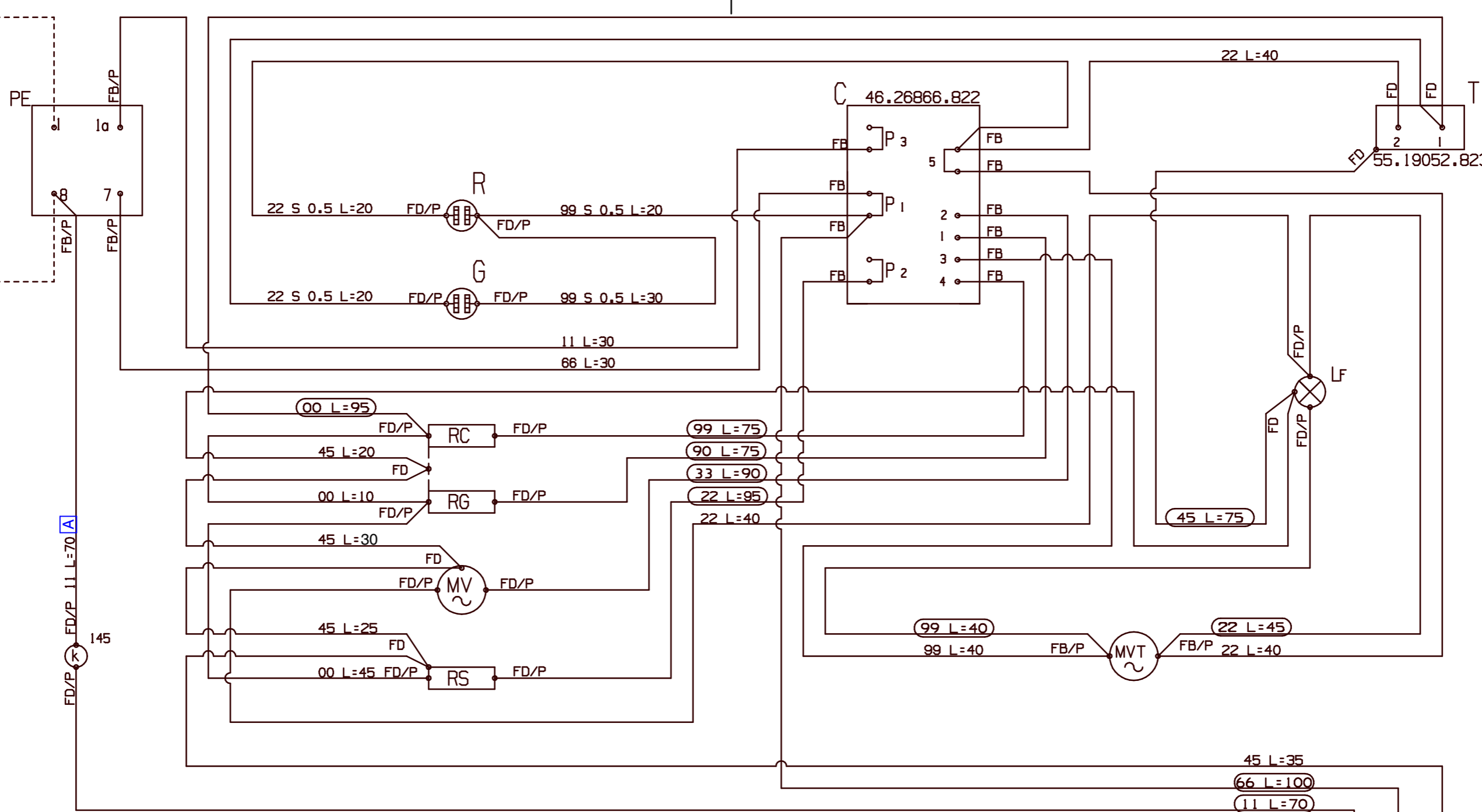
REVISIONI		INDICE		MODIFICHE		AUTORE		DATA	
SE NON SPECIFICATO: - TOLLERANZE GENERALI "UNI EN 22768-1 m / UNI EN 22768-2 k" -									
DISEGNATO	Boisio		CONTROLLATO			SCALA	TAVOLA 2		INDICE REVISIONE
DATA	04/05/2018		DATA	04/05/2018		1:4	MATERIALE		
SOSTITUISCE		SOSTITUITO		DESCRIZIONE:		DISEGNO:		INDICE REVISIONE	
				ASS. PORTA FI45 MAUNFELD		14.01.124.18			
CODICE: ASS PORTA FI45 RUSTICO ANTRACITE MAUNFELD									
PROPRIETA' RISERVATA DELLE OFFICINE SMALVIC SPA A TERMINI DI LEGGE E' VIETATO RIPRODURRE O COMUNICARE A TERZI IL CONTENUTO DEL PRESENTE DISEGNO									



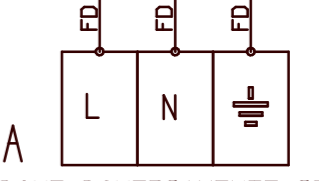
N°	Codice	Descrizione	Inglese
1	3130008000	LATERALE CORNICE DX	LATERAL FRAME
2	3130007900	LATERALE CORNICE SX	LATERAL FRAME
3	3090006500	FIANCO ESTERNO DX	RIGHT SIDE OVEN PANEL
4	3090006600	FIANCO ESTERNO SX	LEFT SIDE OVEN PANEL
5	3100006700	FONDO ESTERNO S45 FRG	EXTERNAL BASE
6	3160001400	PIANO LANA S45	INTERNAL PANEL
7	3180000700	SCATOLA TANGENZIALE	SUPPORT BOX
8	9343421100	VENTILATORE	COOLING FAN
9	3190007300	SCHIENA ESTERNA S45/1	BACK PANEL
10	3020006200	CIELO ESTERNO S45 TTV	UPPER COVER
11	9303028500	MORSETTIERA PA 244-N	TERMINAL BLOCK
12	9303177300	CAVO ALIM. H05RRF 3X1,5	FEEDING CABLE

REVISIONI		MODIFICHE		AUTORE	DATA
INDICE					
SE NON SPECIFICATO: - TOLLERANZE GENERALI "UNI EN 22768-1 m / UNI EN 22768-2 k" -	SCALA	TAVOLA 2			
DISEGNATO <i>Basio</i>	CONTROLLATO	MATERIALE			
DATA 03/05/2018	DATA 03/05/2018	FINITURA			
 <b>DESCRIZIONE:</b> <b>ASSIEME INVOLUCRO</b>		<b>DISEGNO:</b> <b>14.03.123.18</b>		<b>INDICE REVISIONE</b> <input type="checkbox"/>	
<b>CODICE: Ass Involucro F45 FRG</b>		<small>PROPRIETA' RISERVATA DELLE OFFICINE SMALVIC SPA A TERMINI DI LEGGE E' VIETATO RIPRODURRE O COMUNICARE A TERZI IL CONTENUTO DEL PRESENTE DISEGNO</small>			

COD. 9363695000



NOTA PER IL CABLATTORE: I CAVI CONTRASSEGNA TI DALLE LETTERE **A** VANNO CONSEGNATI IN MAZZETTI SEPARATI. OGNI MAZZETTO DEVE CONTENERE I CAVI DELLA STESSA LETTERA



-TUTTI I CAVI SONO IN SILICONE SEZIONE 1  
-QUOTE LUNGHEZZE IN CM

COMPONENTI	TERMINALI	COLORI	CAVI
A MORSETTIERA	MD MASCHIO DIRITTO	00 NERO	S-0.75 SILICONE SEZ 0.75
C COMMUTATORE	FB FEMMINA BANDIERA	11 MARRONE	S-0.5 SILICONE SEZ 0.5
T TERMOSTATO	FD FEMMINA DIRITTO	22 ROSSO	S-1 SILICONE SEZ 1
LF LUCE FORNO	MF MASCHIO FEMMINA	33 ARANCIO	V-0.75 VETR-SILIC. SEZ 0.75
PE PROGRAMMATTORE	MIF MICROFASTON	44 GIALLO	V-1 VETR-SILIC. SEZ 1
R LUCE SPIA ROSSA	/P CON COPRIFASTON	45 GIALLO VERDE	V-2.5 VETR-SILIC. SEZ 2.5
G LUCE SPIA GIALLA	FO FASTON OCCHIELLO	55 VERDE	
FF LUCE SPIA ROSSA AVARIA VENT. TANGENZIALE	/G GUAINA GOMMA	66 BLU	
MVT VENT. TANGENZIALE		77 VIOLA	
MV VENTOLA		88 CELESTE	
RC RESIST. CIELO		90 GRIGIO	
RV RESIST. VENTILATO		99 BIANCO	
RG RESIST. GRILL			
RS RESIST. SUOLA			
K TERMOST. DI SICUREZZA			

NOTE:  
- TUTTI I CAVI SONO IN SILICONE SEZIONE 1 mm, SALVO DOVE DIVERSAMENTE SPECIFICATO.  
- I CAVI **EVIDENZIATI** VANNO INSERITI IN UNA CALZA-VETRO LUNGA 10cm

REVISIONI				
R2	AGGIUNTE INDICAZIONI PER MAZZETTI SEPARATI			G.C. 16/07/14
R1	VARIATA LUNGHEZZA CAVI E AGGIUNTO PROGRAMMATTORE PE			G.C. 25/06/13
INDICE	MODIFICHE			AUTORE DATA
SE NON SPECIFICATO: - TOLLERANZE GENERALI "UNI EN 22768-1 m / UNI EN 22768-2 k "		SCALA	TAVOLA 2	
DISEGNATO	Chemello	CONTROLLATO		
DATA	19/04/2013	DATA	16/07/2014	
DESCRIZIONE:		2:1		
SOSTITUISCE		MATERIALE		
SOSTITUITO		FINITURA		
DESCRIZIONE:		DISEGNO:		
SCHEMA ELETTRICO		08.01.109.13		
FI-45 WT PSC NEON		CODICE: 9363700200		
SOSTITUISCE		NOTICE REVISIONE		
SOSTITUITO		R2		
<small>PROPRIETA' RISERVATA DELLE OFFICINE SMALVIC SPA A TERMINI DI LEGGE E' VIETATO RIPRODURRE O COMUNICARE A TERZI IL CONTENUTO DEL PRESENTE DISEGNO</small>				