


N°	Codice	Descrizione	Inglese
1	3110001800	GRIGLIA CORNICE	BASE FRAME
2	3020006200	CIELO ESTERNO S45 TTV	UPPER COVER
3	3060184175	CRUSC. SX45F WT BT6	CONTROL PANEL
4	9626109500	CERNIERA PORTA FRG KG	DOOR HINGE

REVISIONI		MODIFICHE		AUTORE	DATA
INDICE					

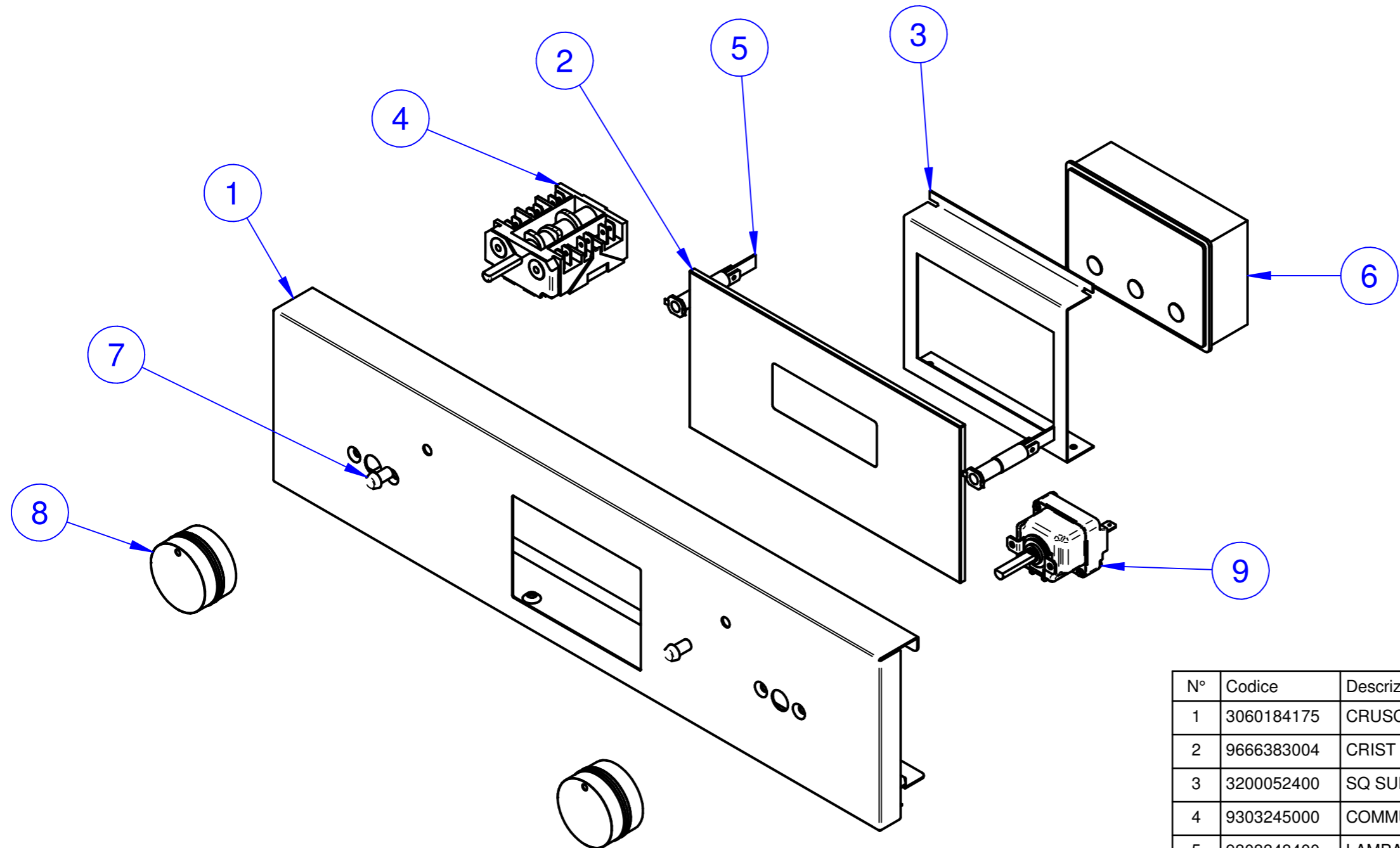
  

SE NON SPECIFICATO: - TOLLERANZE GENERALI "UNI EN 22768-1 m / UNI EN 22768-2 k" -				SCALA	TAVOLA 2
DISEGNATO	<i>Bosio</i>	CONTROLLATO		1:4	
DATA	03/05/2018	DATA	03/05/2018	FINITURA	

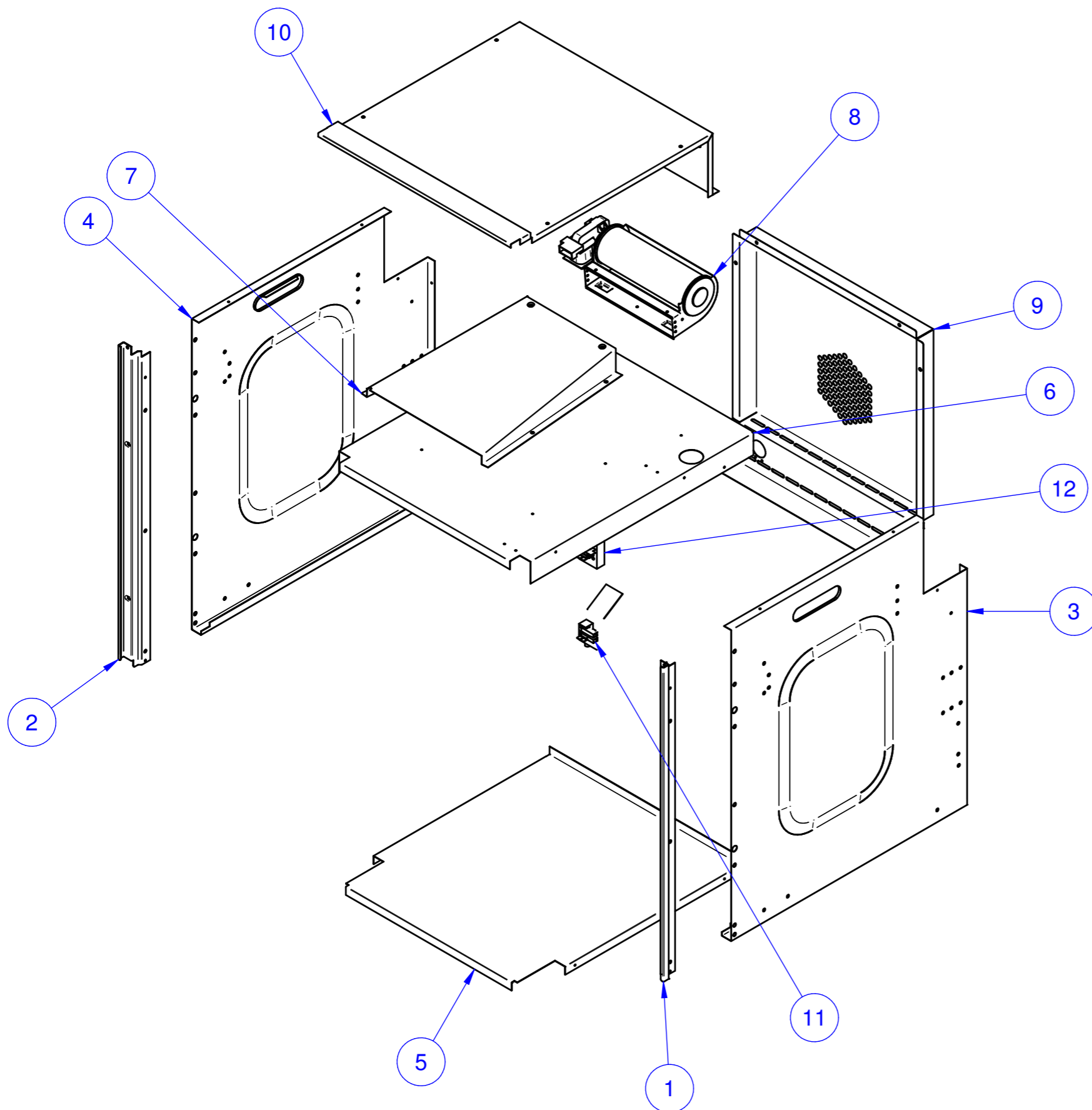
 <b>smalvic</b> Officine e Smalterie Vicentine SpA	DESCRIZIONE:	DISEGNO:
	FI-45WT B	14.06.123.18
	SPECIAL STRIP PE/MAUNFELD	CODICE: 1016887503

INDICE REVISIONE



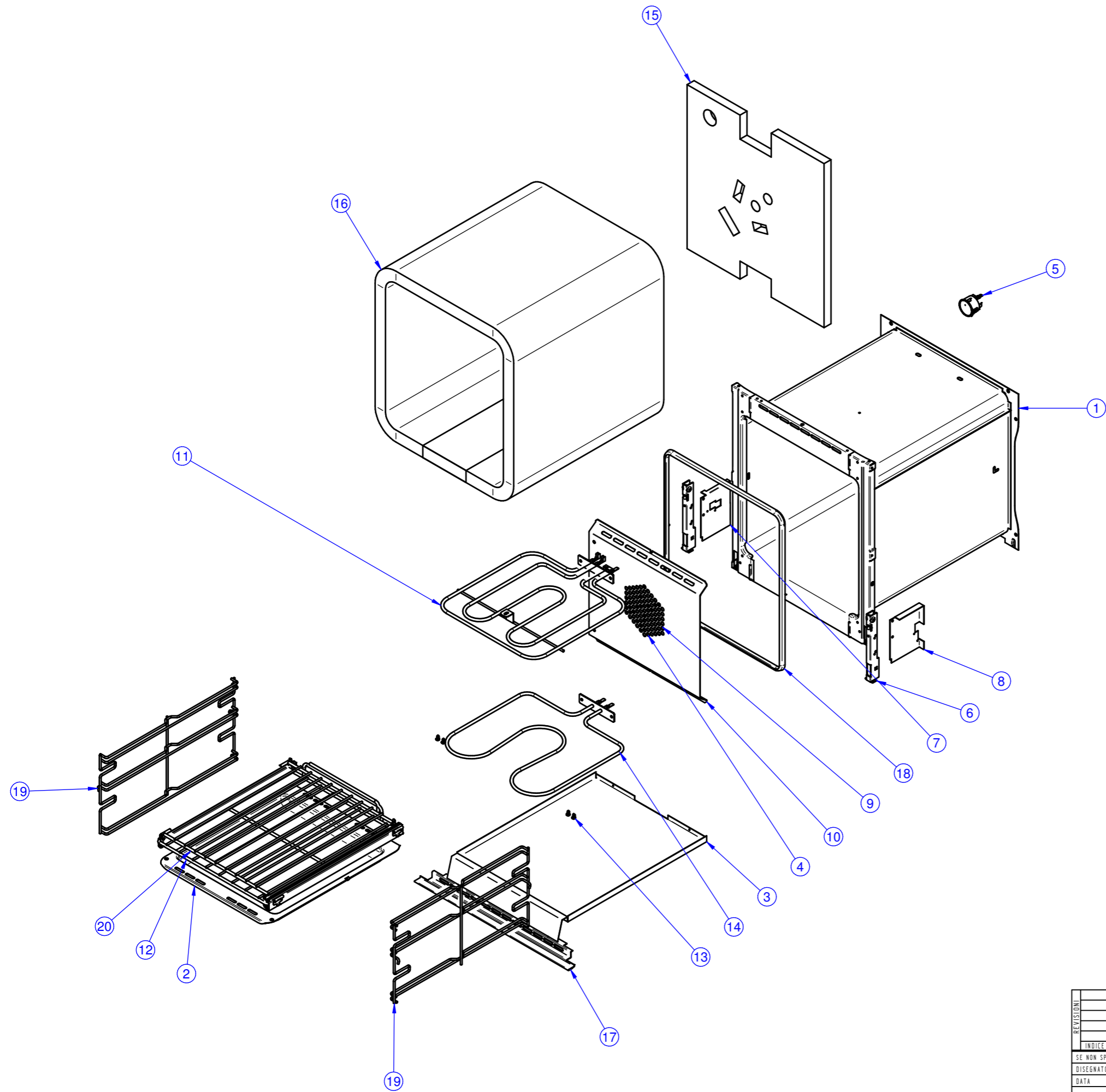
N°	Codice	Descrizione	Inglese
1	3060184175	CRUSC. SX45F WT BT6	CONTROL PANEL
2	9666383004	CRIST CR BT6 SX11 NERO	GLASS PROGRAMMER
3	3200052400	SQ SUPP PE SCX90 FRG	BRACKET SUPPORT
4	9303245000	COMMUTATORE FORNO	COOKING SELECTOR
5	9303348400	LAMPADA SEGNALATORE	PILOT-LIGHT
6	9343446600	PROGRAMMATORE PE BT6	ELECTRONIC
7	9303347900	GEMMA TRASPARENTE D.6	TRANSPARENT COVER
8	9646295600	MANOPOLA MG75 SPE 1,5	KNOB
9	9303246800	TERMOSTATO ELETTRICO	ELECTRIC THERMOSTAT

REVISIONI					
INDICE	MODIFICHE			AUTORE	DATA
SE NON SPECIFICATO: - TOLLERANZE GENERALI "UNI EN 22768-1 m / UNI EN 22768-2 k" -					
DISEGNATO	Bosio	CONTROLLATO		SCALA	TAVOLA 2
DATA	03/05/2018	DATA	03/05/2018	1:2,5	MATERIALE
					FINITURA
<b>smalvic</b> ITALIANI TECNOLOGICAMENTE Officine e Smalterie Vicentine SpA				DESCRIZIONE: <b>ASSIEME CRUSCOTTO</b>	
SOSTITUISCE SOSTITUITO				DISEGNO: <b>14.05.123.18</b>	
PROPRIETA' RISERVATA DELLE OFFICINE SMALVIC SPA A TERMINI DI LEGGE E' VIETATO RIPRODURRE O COMUNICARE A TERZI IL CONTENUTO DEL PRESENTE DISEGNO				CODICE: <b>Ass Crusc 1016887500 MAUNFELD</b>	



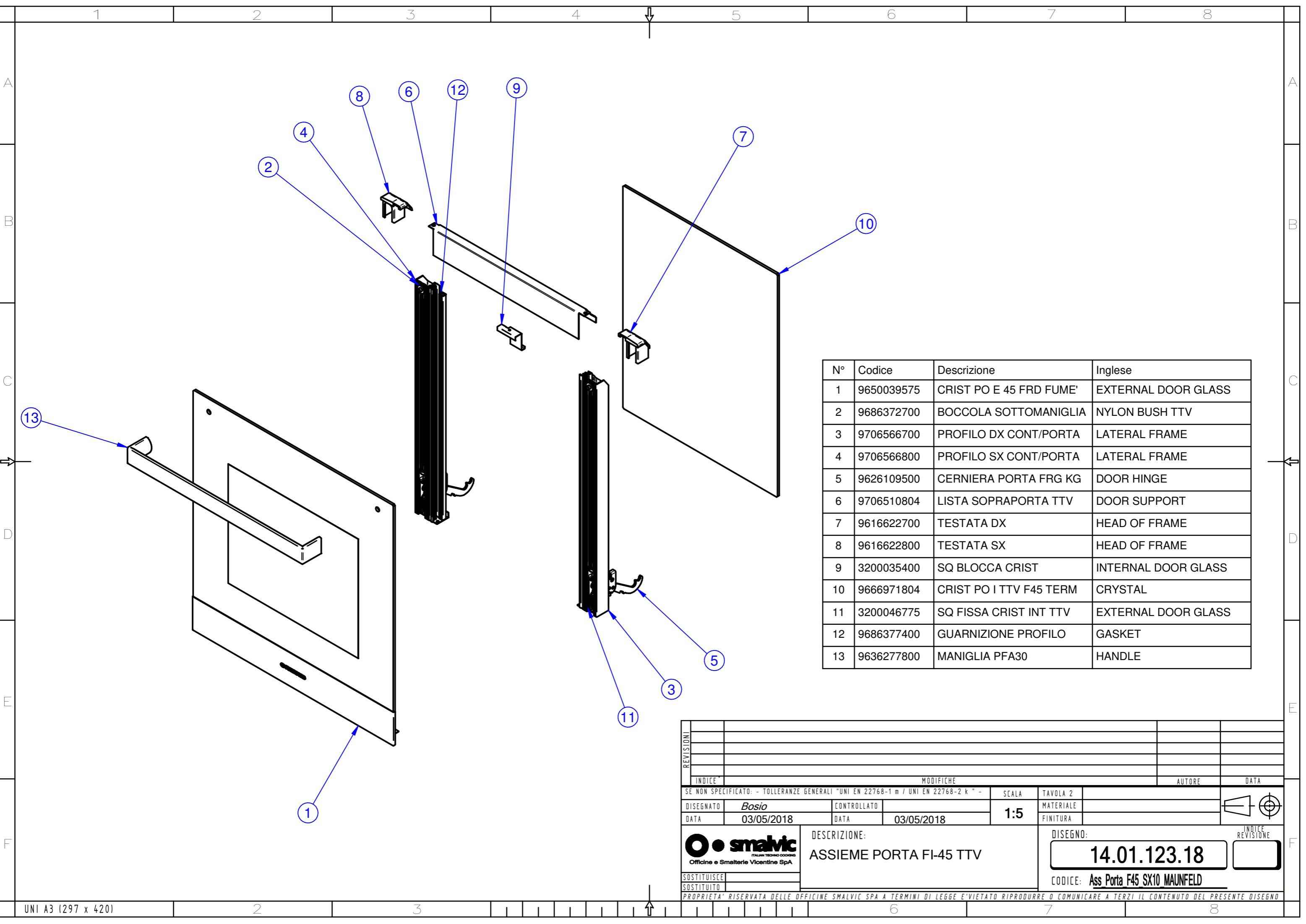
N°	Codice	Descrizione	Inglese
1	3130008000	LATERALE CORNICE DX	LATERAL FRAME
2	3130007900	LATERALE CORNICE SX	LATERAL FRAME
3	3090006500	FIANCO ESTERNO DX	RIGHT SIDE OVEN PANEL
4	3090006600	FIANCO ESTERNO SX	LEFT SIDE OVEN PANEL
5	3100006700	FONDO ESTERNO S45 FRG	EXTERNAL BASE
6	3160001400	PIANO LANA S45	INTERNAL PANEL
7	3180000700	SCATOLA TANGENZIALE	SUPPORT BOX
8	9343421100	VENTILATORE	COOLING FAN
9	3190007300	SCHIENA ESTERNA S45/1	BACK PANEL
10	3020006200	CIELO ESTERNO S45 TTV	UPPER COVER
11	9303028500	MORSETTIERA PA 244-N	TERMINAL BLOCK
12	9303177300	CAVO ALIM. H05RRF 3X1,5	FEEDING CABLE

SE NON SPECIFICATO: - TOLLERANZE GENERALI "UNI EN 22768-1 m / UNI EN 22768-2 k" -		SCALA	TAVOLA 2	
INDICE	MODIFICHE	AUTORE	DATA	
DISEGNATO	CONTROLLATO	DATA	FINITURA	INDICE REVISIONE <input type="checkbox"/>
DATA	DATA	DATA	1:5	
Officine e Smalterie Vicentine SpA		DESCRIZIONE: ASSIEME INVOLUCRO		DISEGNO: <b>14.03.123.18</b>
SOSTITUISCE SOSTITUITO		CODICE: <b>Ass Involucro F45 FRG</b>		PROPRIETA' RISERVATA DELLE OFFICINE SMALVIC SPA A TERMINI DI LEGGE E' VIETATO RIPRODURRE O COMUNICARE A TERZI IL CONTENUTO DEL PRESENTE DISEGNO



N°	Codice	Descrizione	Inglese
1	3050008604	CORPO FORNO S45 F	MUFFLE OVEN
2	3140000700	PADELLA S45/1	BACKING ENAMELLED
3	3180006900	SCATOLA SUPP RES	BASE GRILL BOX SUPPORT
4	9303370300	RESIST CIRCOLARE 2 SP	FAN HEATING ELEMENT
5	9303310700	LAMPADA C/PORTAL.	LIGHT BULB HOUSING
6	9550029100	SQ SUPP CERNIERA FRG	HINGE PULLEY SUPPORT
7	3200045000	SQ SX PROTEZIONE LANA	BRACKET
8	3200045100	SQ DX PROTEZIONE LANA	BRACKET
9	9343420000	MOTOVENTILATORE	OVEN MOTOR-FAN
10	3180003900	SCATOLA VENTOLA S45	FAN BOX
11	9303353600	RESIST CIELO-GRILL F/45	GRILL
12	9626155400	GRIGLIA INTERNA S45/1	INTERNAL GRID
13	9404002600	VITE A 3,9(7P)x9,5 TC C Zn	SCREW
14	9303352500	RESIST SUOLA F/45 S45	BASE GRILL
15	9807222400	PANNELLO ISOLANTE	BACK INSULANT PANEL
16	9807207700	MATERASSINO ISOLANTE	INSULANT
17	3110001800	GRIGLIA CORNICE	BASE FRAME
18	9686375700	GUARNIZIONE FACCIATA	GRONTAL GASKET
19	9626160400	GUIDA LATERALE FI STP	OVEN RACK SUPPORT
20	9626160800	GRIGLIA INTERNA FI SY60	INTERNAL GRID

REVISIONI		INDICE		MODIFICHE		AUTORE		DATA	
SE NON SPECIFICATO: - TOLLERANZE GENERALI UNI EN 22768-1 m / UNI EN 22768-2 k " -									
DISEGNATO	Bosio		CONTROLLATO			SCALA	TAVOLA 2		INDICE REVISIONE
DATA	03/05/2018		DATA	03/05/2018		1:6	MATERIALE FINITURA		
						DESCRIZIONE:		DISEGNO:	
						ASSIEME MUFFOLA FI-45		14.04.123.18	
SOSTITUISCE								CODICE: Ass Muffola 45 FRG	
SOSTITUITO									
<small>PROPRIETA' RISERVATA DELLE OFFICINE SMALVIC SPA A TERMINI DI LEGGE E' VIETATO RIPRODURRE O COMUNICARE A TERZI IL CONTENUTO DEL PRESENTE DISEGNO</small>									



N°	Codice	Descrizione	Inglese
1	9650039575	CRIST PO E 45 FRD FUME'	EXTERNAL DOOR GLASS
2	9686372700	BOCCOLA SOTTOMANIGLIA	NYLON BUSH TTV
3	9706566700	PROFILO DX CONT/PORTA	LATERAL FRAME
4	9706566800	PROFILO SX CONT/PORTA	LATERAL FRAME
5	9626109500	CERNIERA PORTA FRG KG	DOOR HINGE
6	9706510804	LISTA SOPRAPORTA TTV	DOOR SUPPORT
7	9616622700	TESTATA DX	HEAD OF FRAME
8	9616622800	TESTATA SX	HEAD OF FRAME
9	3200035400	SQ BLOCCA CRIST	INTERNAL DOOR GLASS
10	9666971804	CRIST PO I TTV F45 TERM	CRYSTAL
11	3200046775	SQ FISSA CRIST INT TTV	EXTERNAL DOOR GLASS
12	9686377400	GUARNIZIONE PROFILO	GASKET
13	9636277800	MANIGLIA PFA30	HANDLE

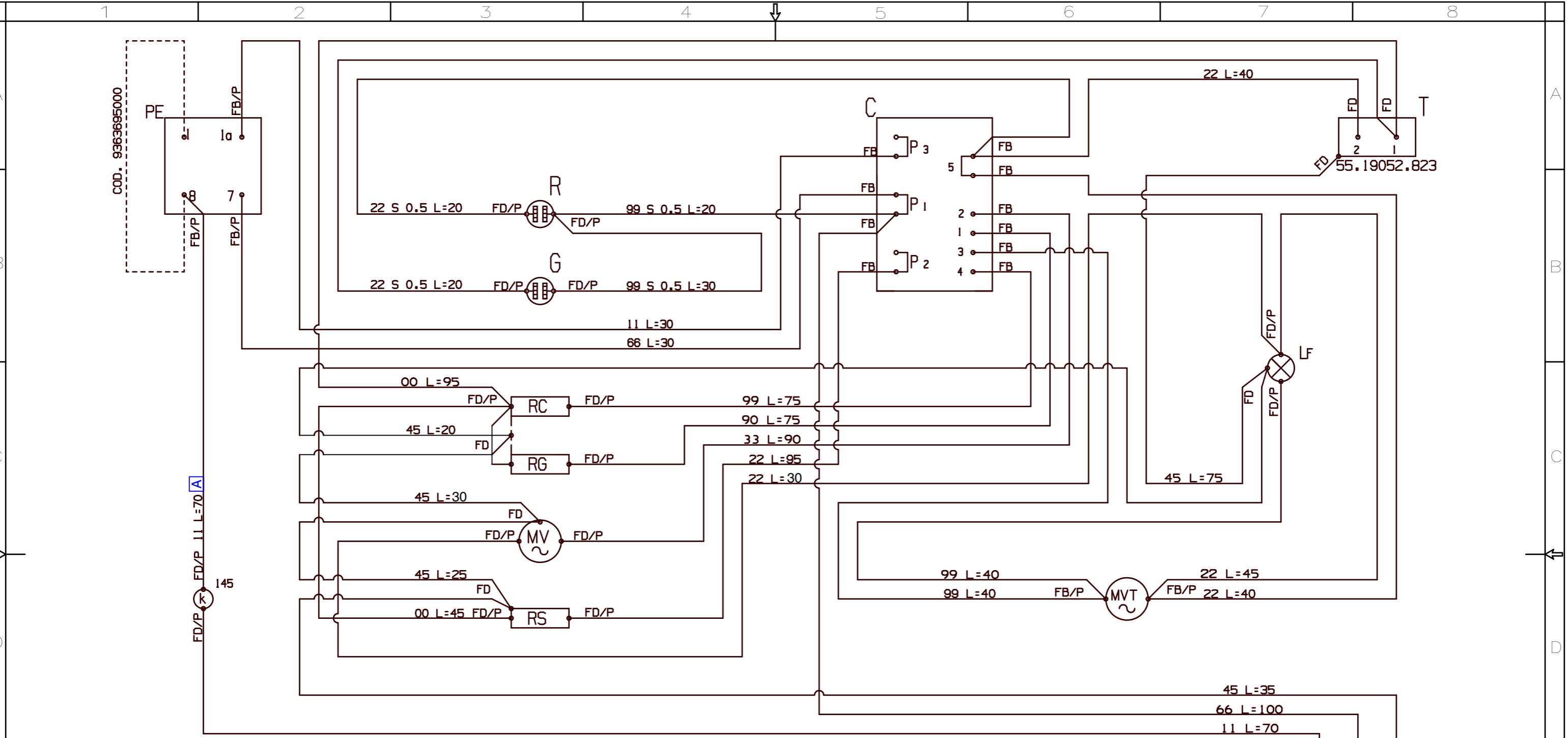
REVISIONI		MODIFICHE		AUTORE	DATA
SE NON SPECIFICATO: - TOLLERANZE GENERALI "UNI EN 22768-1 m / UNI EN 22768-2 k" -					
DISEGNATO	Bosio	CONTROLLATO		SCALA	TAVOLA 2
DATA	03/05/2018	DATA	03/05/2018	1:5	MATERIALE
					FINITURA
<b>smalvic</b> <small>ITALIAN TECHNO COOKING</small> Officine e Smalterie Vicentine SpA			DESCRIZIONE:		INDICE
			ASSIEME PORTA FI-45 TTV		REVISIONE
SOSTITUISCE			SOSTITUITO		
DESCRIZIONE: <b>14.01.123.18</b> CODICE: <b>Ass Porta F45 SX10 MAUNFELD</b>					
<small>PROPRIETA' RISERVATA DELLE OFFICINE SMALVIC SPA A TERMINI DI LEGGE E' VIETATO RIPRODURRE O COMUNICARE A TERZI IL CONTENUTO DEL PRESENTE DISEGNO</small>					

COD. 9363695000

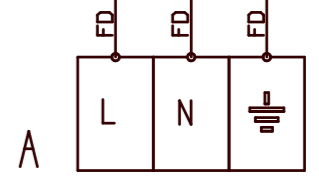
FD/P 11 L=70 A

145

55.19052.823



NOTA PER IL CABLATTORE: I CAVI CONTRASSEGNA TI DALLE LETTERE **A** VANNO CONSEGNATI IN MAZZETTI SEPARATI. OGNI MAZZETTO DEVE CONTENERE I CAVI DELLA STESSA LETTERA



NOTE:  
- TUTTI I CAVI SONO IN SILICONE SEZIONE 1 mm, SALVO DOVE DIVERSAMENTE SPECIFICATO.

-TUTTI I CAVI SONO IN SILICONE SEZIONE 1  
-QUOTE LUNGHEZZE IN CM

COMPONENTI	TERMINALI	COLORI		CAVI	
A MORSETTIERA	MD MASCHIO DIRITTO	00 NERO	S-0.75	SILICONE SEZ 0.75	
C COMMUTATORE	FB FEMMINA BANDIERA	11 MARRONE	S-0.5	SILICONE SEZ 0.5	
T TERMOSTATO	FD FEMMINA DIRITTO	22 ROSSO	S-1	SILICONE SEZ 1	
LF LUCE FORNO	MF MASCHIO FEMMINA	33 ARANCIO	V-0.75	VETR-SILIC. SEZ 0.75	
PE PROGRAMMATTORE	MIF MICROFASTON	44 GIALLO	V-1	VETR-SILIC. SEZ 1	
R LUCE SPIA ROSSA	/P CON COPRIFASTON	45 GIALLO VERDE	V-2.5	VETR-SILIC. SEZ 2.5	
G LUCE SPIA GIALLA	FO FASTON OCCHIELLO	55 VERDE			
FF LUCE SPIA ROSSA AVARIA VENT. TANGENZIALE	/G GUAINA GOMMA	66 BLU			
MVT VENT. TANGENZIALE		77 VIOLA			
MV VENTOLA		88 CELESTE			
RC RESIST. CIELO		90 GRIGIO			
RV RESIST. VENTILATO		99 BIANCO			
RG RESIST. GRILL					
RS RESIST. SUOLA					
K TERMOST. DI SICUREZZA					

REVISIONI	INDICE	MODIFICHE	AUTORE	DATA
R4		ELIMINATA CALZA-VETRO	G.C.	15/12/15
R3		VARIATA LUNGHEZZA CAVI E ELIMINATO PONTE L=10 SU RC - RG	G.C.	27/04/15
R2		AGGIUNTE INDICAZIONI PER MAZZETTI SEPARATI	G.C.	16/07/14
R1		VARIATA LUNGHEZZA CAVI E AGGIUNTO PROGRAMMATTORE PE	G.C.	25/06/13

SE NON SPECIFICATO: - TOLLERANZE GENERALI "UNI EN 22768-1 m / UNI EN 22768-2 k" -

DISEGNATO	Chemello	CONTROLLATO		SCALA	TAVOLA 2
DATA	19/04/2013	DATA	16/07/2014	2:1	MATERIALE
					FINITURA

DESCRIZIONE:  
**SCHEMA ELETTRICO**  
**FI-45 WT PSC NEON**

DISSEGNO:  
**08.01.109.13**

INIZIALE REVISIONE:  
**R4**

CODICE: **9363700200**

PROPRIETA' RISERVATA DELLE OFFICINE SMALVIC SPA A TERMINI DI LEGGE E' VIETATO RIPRODURRE O COMUNICARE A TERZI IL CONTENUTO DEL PRESENTE DISEGNO